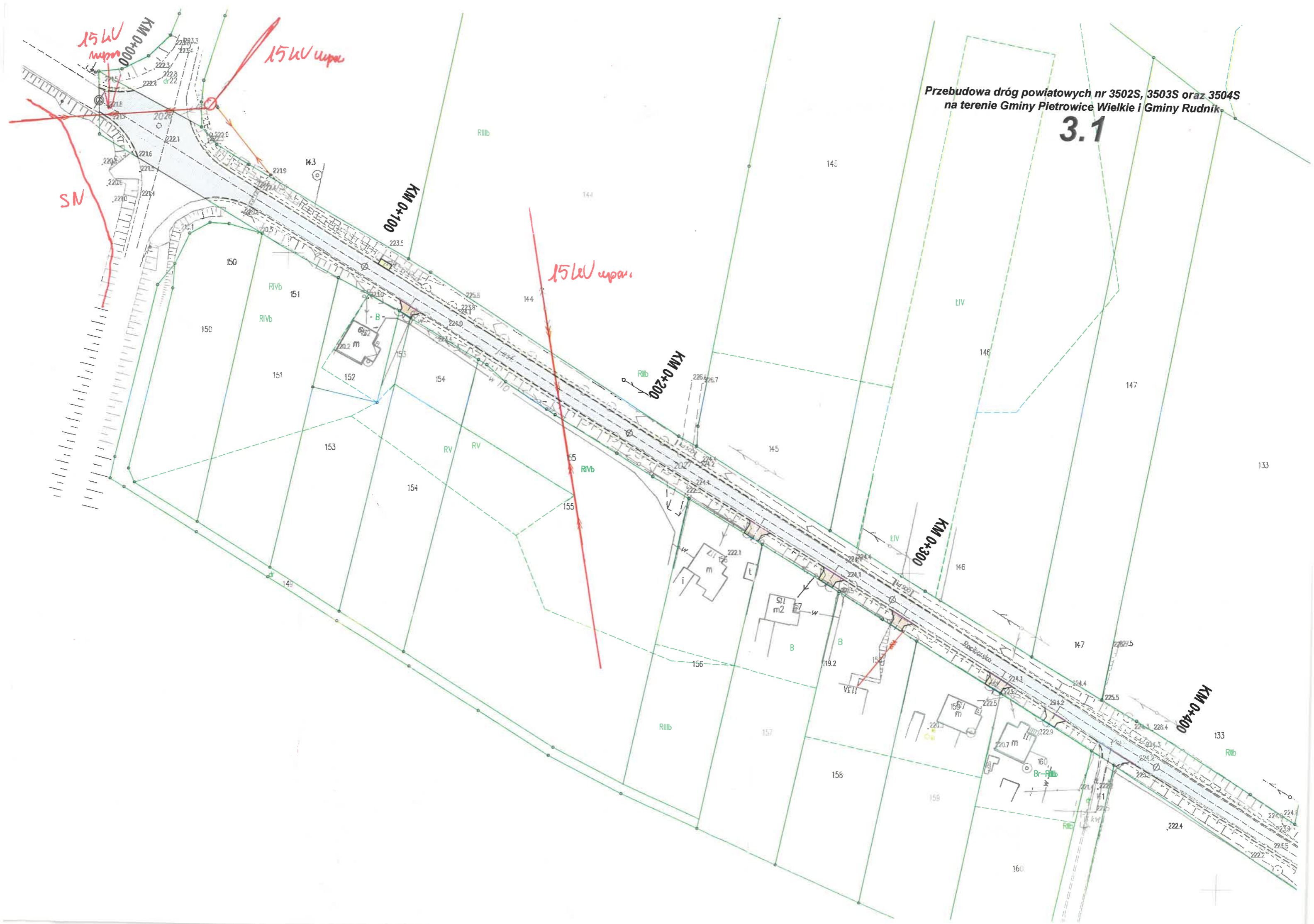
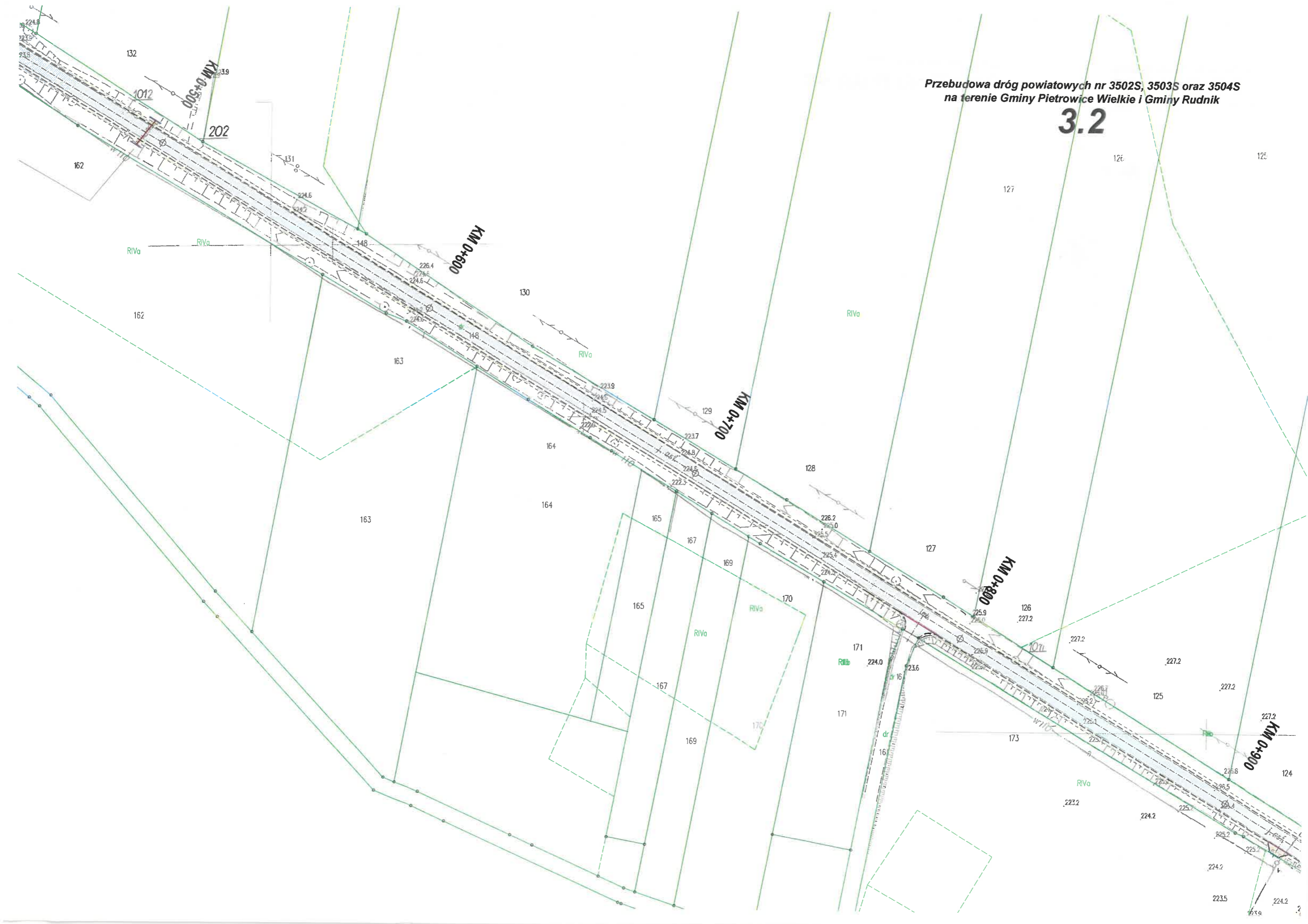


3.1



3.2

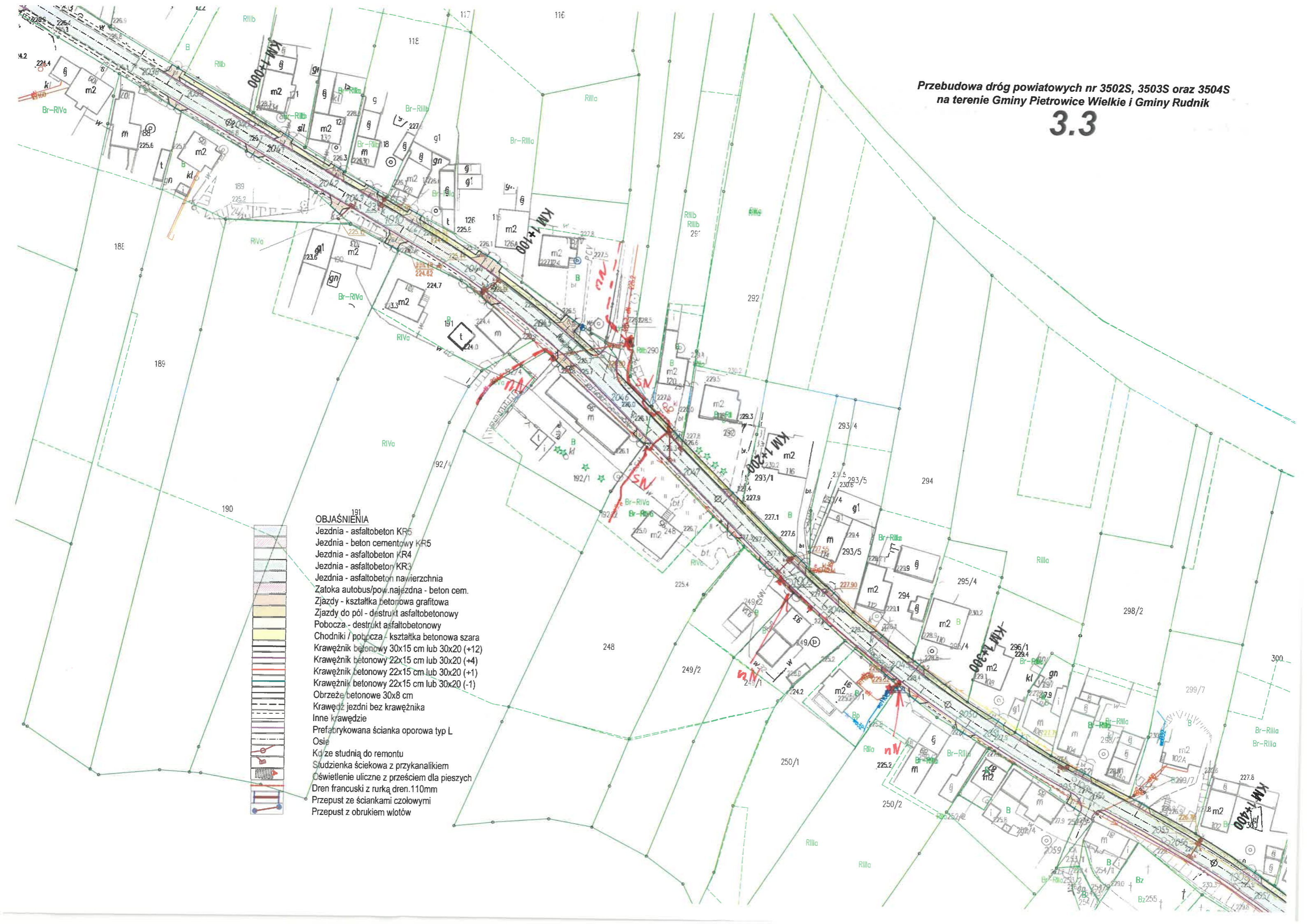


Przebudowa dróg powiatowych nr 3502S, 3503S oraz 3504S
na terenie Gminy Pietrowice Wielkie i Gminy Rudnik

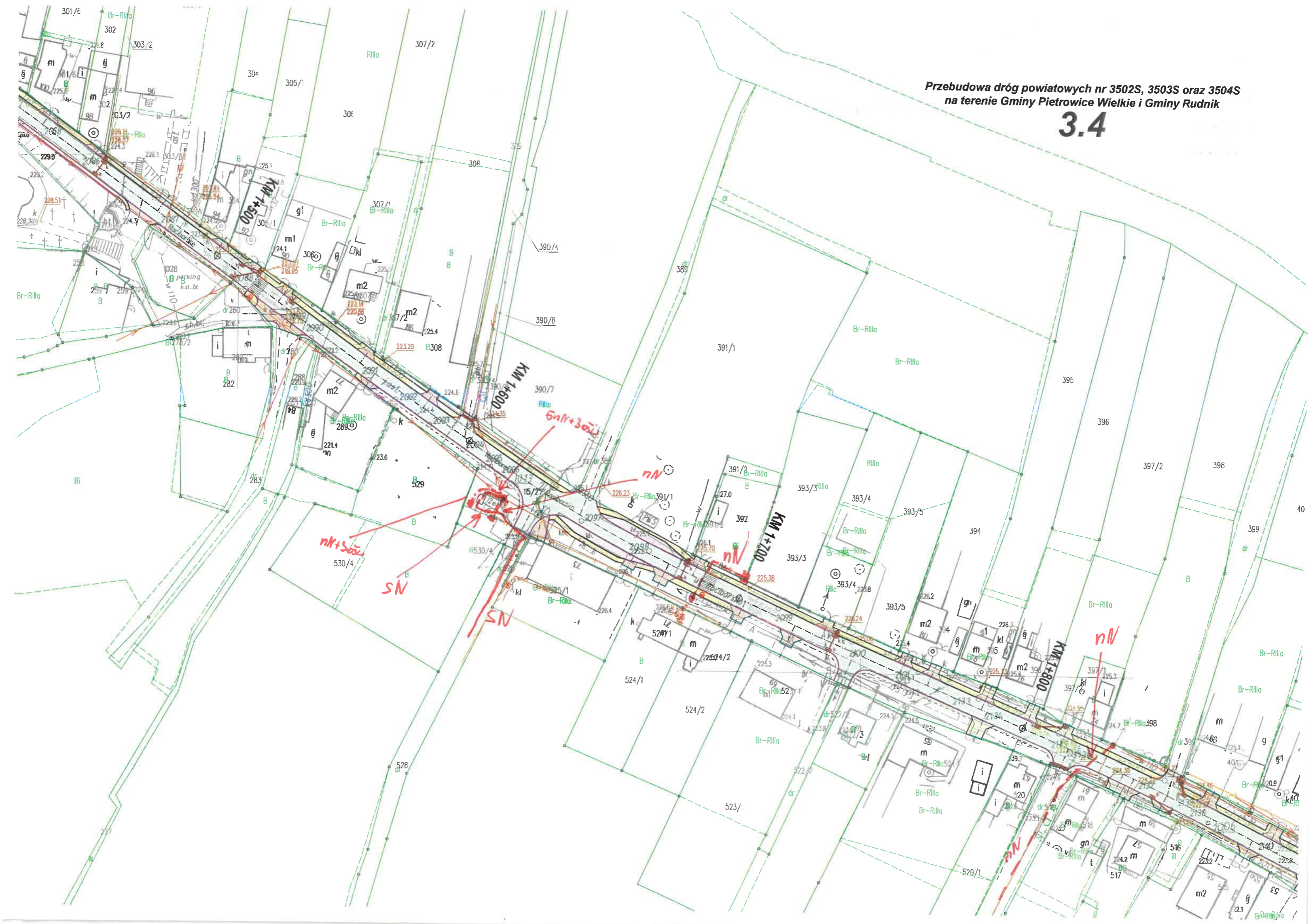
3.3

191
OBJAŚNIENIA

- Jezdnia - asfaltobeton KR5
- Jezdnia - beton cementowy KR5
- Jezdnia - asfaltobeton KR4
- Jezdnia - asfaltobeton KR3
- Jezdnia - asfaltobeton nawierzchnia
- Zatoka autobus/pow.najeżdźna - beton cem.
- Zjazdy - kształtka betonowa grafitowa
- Zjazdy do pól - destruk asfaltobetonowy
- Pobocza - destruk asfaltobetonowy
- Chodniki / pobocza - kształtka betonowa szara
- Krawężnik betonowy 30x15 cm lub 30x20 (+12)
- Krawężnik betonowy 22x15 cm lub 30x20 (+4)
- Krawężnik betonowy 22x15 cm lub 30x20 (+1)
- Krawężnik betonowy 22x15 cm lub 30x20 (-1)
- Obrzeże betonowe 30x8 cm
- Krawędź jezdni bez krawężnika
- Inne krawędzie
- Prefabrykowana ścianka oporowa typ L
- Osie
- Kół ze studnią do remontu
- Studzienka ściekowa z przykanalikiem
- Oświetlenie uliczne z prześciem dla pieszych
- Dren francuski z rurką dren.110mm
- Przepust ze ściankami czołowymi
- Przepust z obrukiem wlotów



3.4



3.5

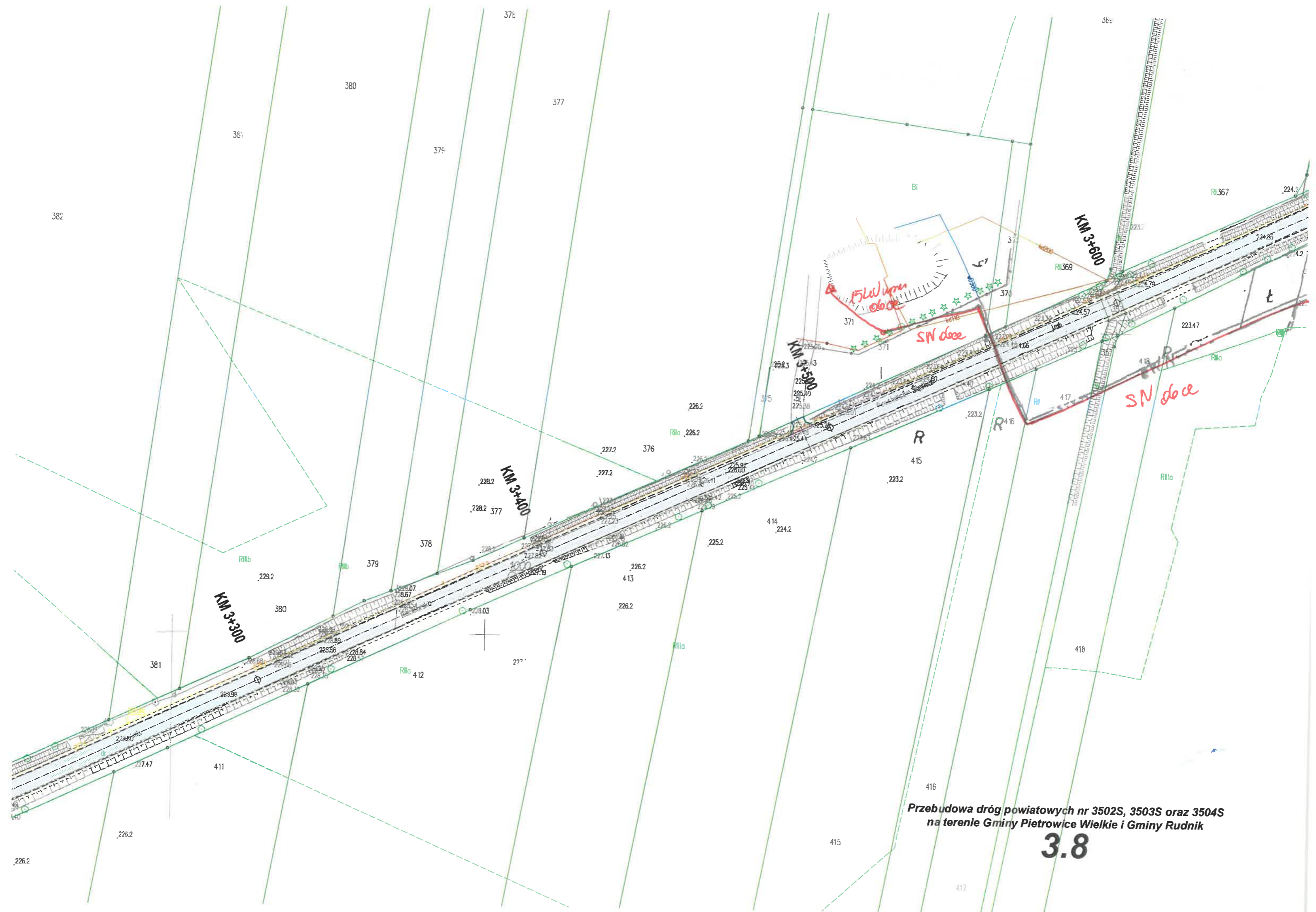


OBJAŚNIENIA

- Jezdnia - asfaltobeton KR5
- Jezdnia - beton cementowy KR5
- Jezdnia - asfaltobeton KR4
- Jezdnia - asfaltobeton KR3
- Jezdnia - asfaltobeton nawierzchnia
- Zatoka autobus/pow.najezdna - beton cem.
- Zjazdy - kształtka betonowa grafitowa
- Zjazdy do pól - destrukta asfaltobetonowy
- Pobocza - destrukta asfaltobetonowy
- Chodniki / pobocza - kształtka betonowa szara
- Krawężnik betonowy 30x15 cm lub 30x20 (+12)
- Krawężnik betonowy 22x15 cm lub 30x20 (+4)
- Krawężnik betonowy 22x15 cm lub 30x20 (+1)
- Krawężnik betonowy 22x15 cm lub 30x20 (-1)
- Obrzeże betonowe 30x8 cm
- Krawędź jezdni bez krawężnika
- Inne krawędzie
- Prefabrykowana ścianka oporowa typ L
- Osie
- Kd ze studnią do remontu
- Studzienka ściekowa z przykanalikiem
- Oświetlenie uliczne z prześciem dla pieszych
- Dren francuski z rurką dren.110mm
- Przepust ze ściankami czołowymi
- Przepust z obrukiem wlotów

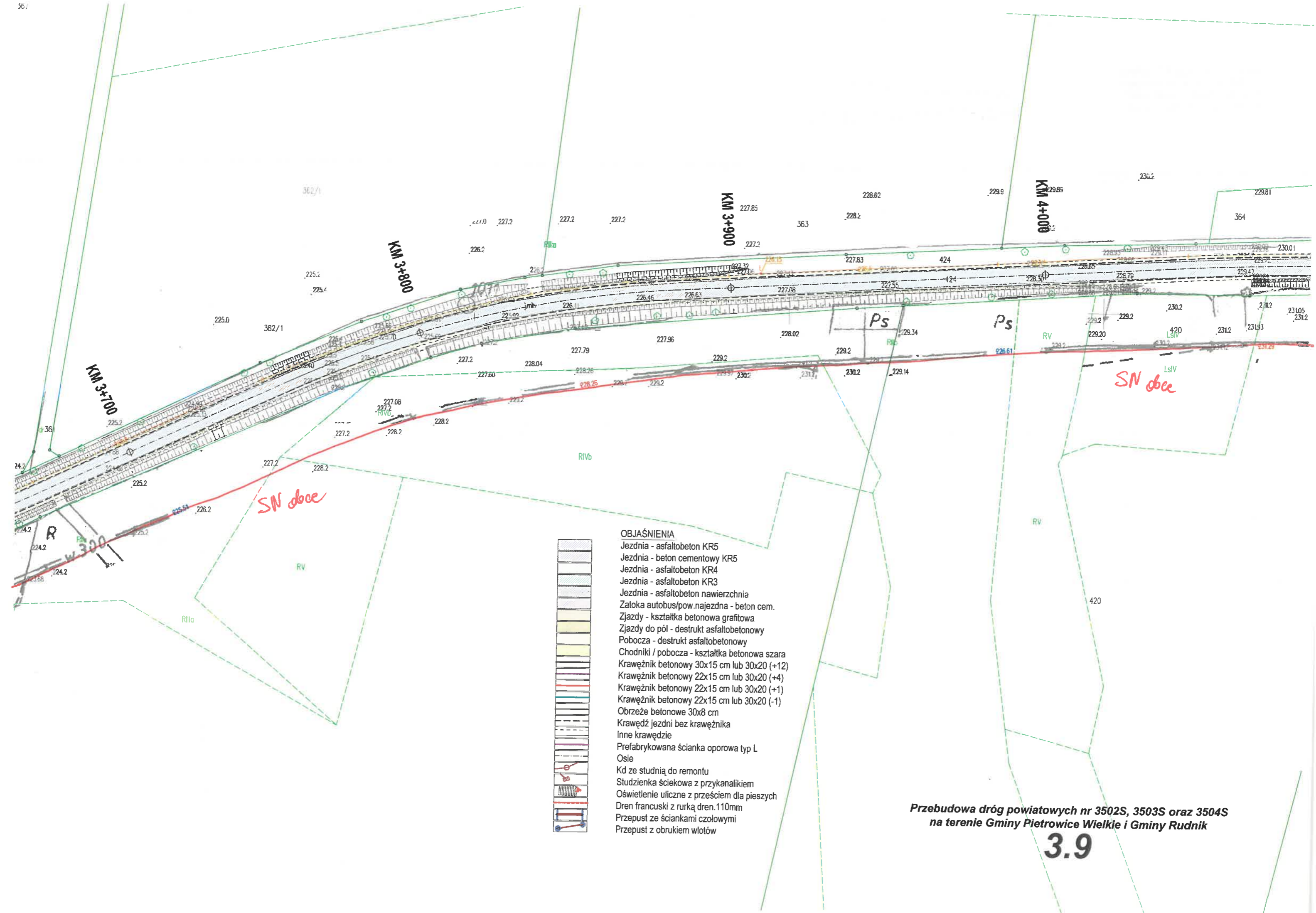
Przebudowa dróg powiatowych nr 3502S, 3503S oraz 3504S
na terenie Gminy Pietrowice Wielkie i Gminy Rudnik

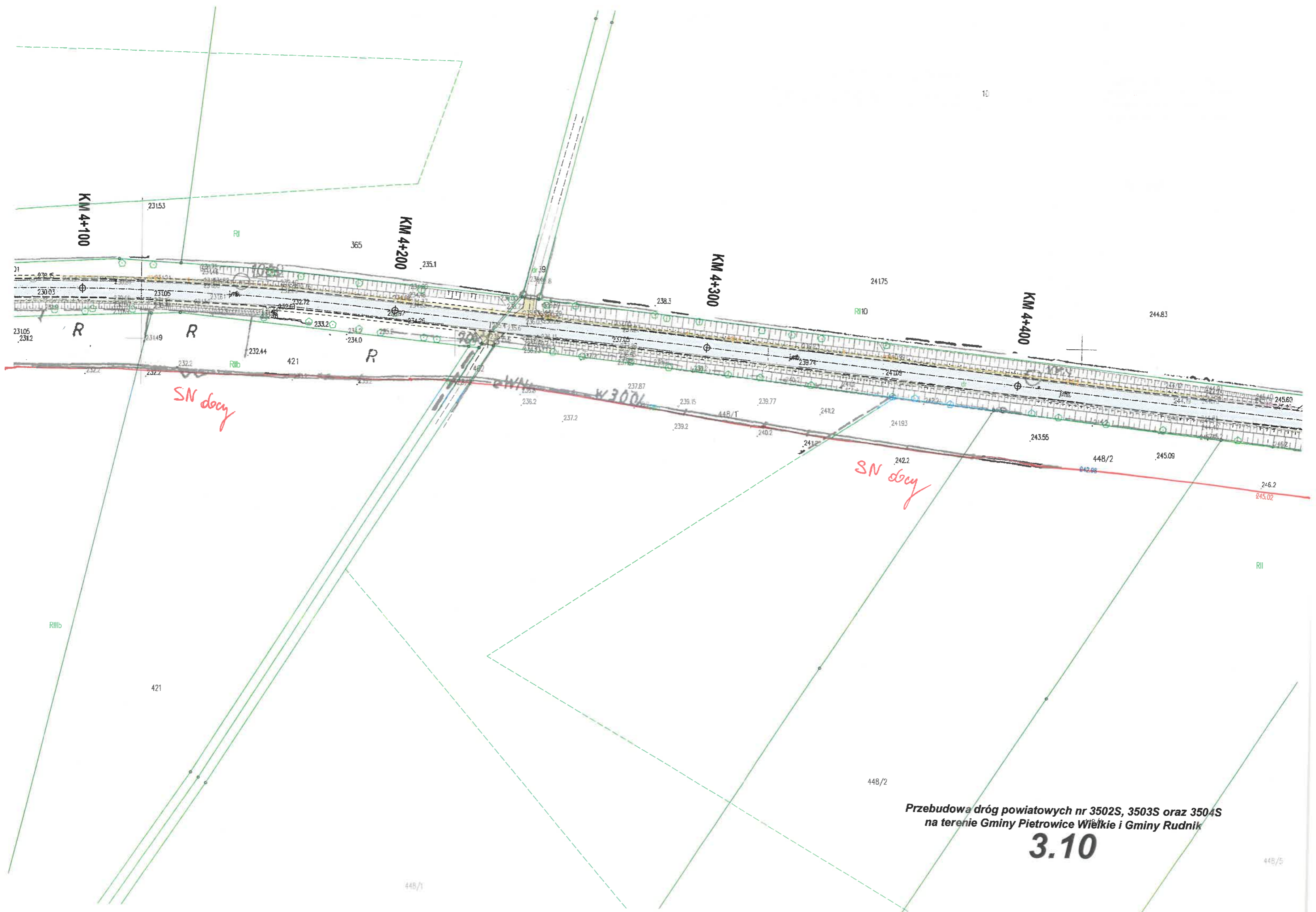
3.6



Przebudowa dróg powiatowych nr 3502S, 3503S oraz 3504S
na terenie Gminy Pietrowice Wielkie i Gminy Rudnik

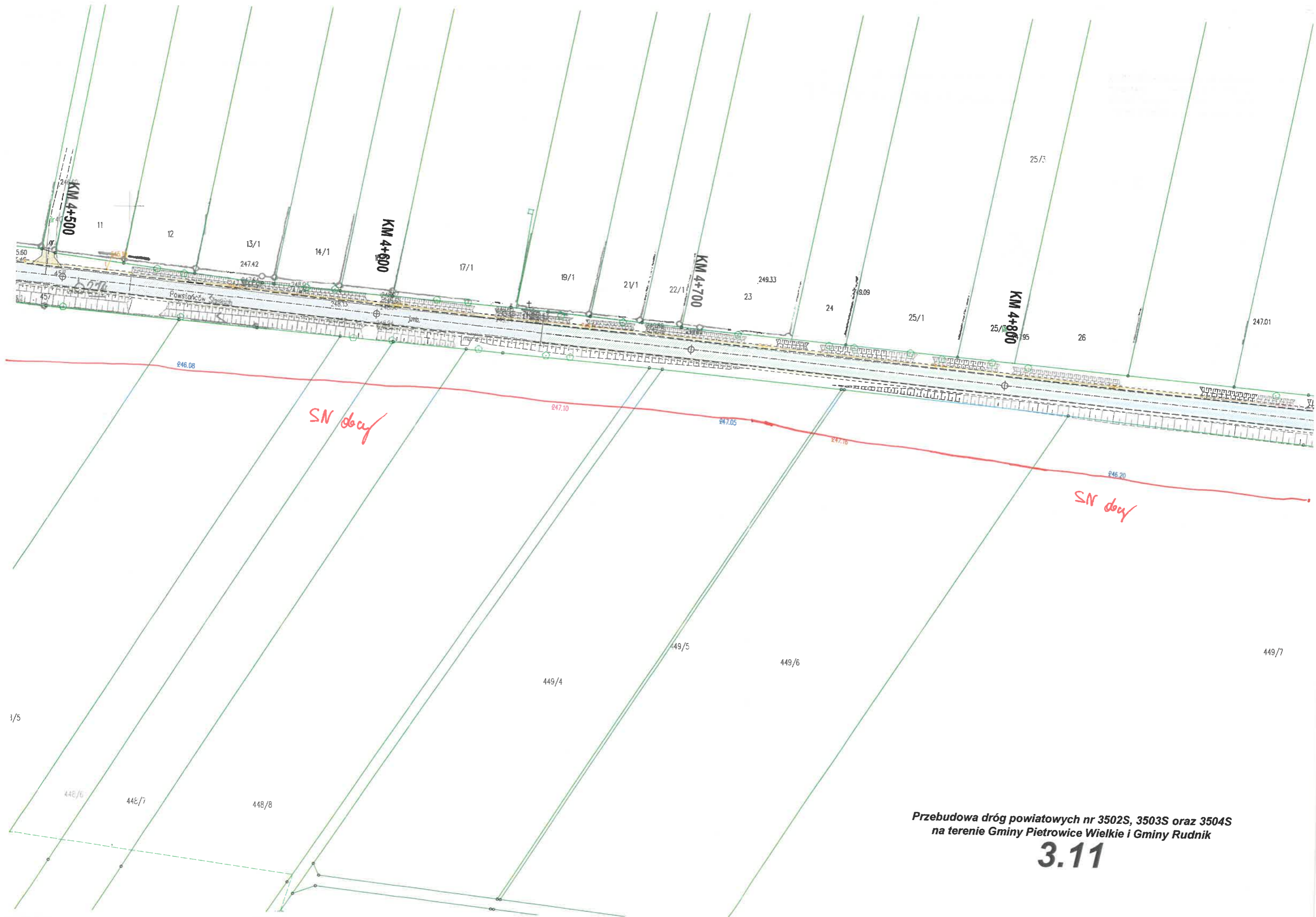
3.8





Przebudowa dróg powiatowych nr 3502S, 3503S oraz 3504S
na terenie Gminy Pietrowice Wielkie i Gminy Rudnik

3.10



Przebudowa dróg powiatowych nr 3502S, 3503S oraz 3504S
na terenie Gminy Pietrowice Wielkie i Gminy Rudnik

3.11

OBJAŚNIENIA

Jezdnia - asfaltobeton KR5
 Jezdnia - beton cementowy KR5
 Jezdnia - asfaltobeton KR4
 Jezdnia - asfaltobeton KR3
 Jezdnia - asfaltobeton nawierzchnia
 Zatoka autobus/pow.najezdna - beton cem.
 Zjazdy - kształtka betonowa grafkowa
 Zjazdy do pól - destrukta asfaltobetonowy
 Pobocza - destrukta asfaltobetonowy
 Chodniki / pobocza - kształtka betonowa szara
 Krawężnik betonowy 30x15 cm lub 30x20 (+12)
 Krawężnik betonowy 22x15 cm lub 30x20 (+4)
 Krawężnik betonowy 22x15 cm lub 30x20 (+1)
 Krawężnik betonowy 22x15 cm lub 30x20 (-1)
 Obrzeże betonowe 30x8 cm
 Krawędź jezdni bez krawężnika
 Inne krawędzie
 Prefabrykowana ścianka oporowa typ L
 Osie
 Kd ze studnią do remontu
 Studzienka ściekowa z przykanalikiem
 Oświetlenie uliczne z prześciem dla pieszych
 Dren francuski z rurką dren.110mm
 Przepust ze ściankami czołowymi
 Przepust z obrukiem wlotów

Przebudowa dróg powiatowych nr 3502S, 3503S oraz 3504S
 na terenie Gminy Pietrowice Wielkie i Gminy Rudnik

3.12

Przebudowa dróg powiatowych nr 3502S, 3503S oraz 3504S
 na terenie Gminy Pietrowice Wielkie i Gminy Rudnik

1.8